

# DAS QXCI-SYSTEM - EINE INVESTITION IN DIE ZUKUNFT

Das QXCI-SYSTEM (Quantum Xrroid Conscious Interface) sammelt in über 50 Kanälen bioenergetische Daten vom Körper des Patienten. Diese Daten werden sortiert, die Informationen nach Prioritäten aufgelistet. 12 Meßelektroden erlauben die Abnahme der Informationen über multiple Kanäle.

Diese Vorgehensweise ermöglicht eine genaue und präzise Information über den gesundheitlichen Gesamtzustand des Patienten.

Bei dieser Form der Diagnose und Therapie ist der Therapeut aus dem energetischen Frequenzbereich des Patienten komplett ausgeschlossen!

Das QXCI-SYSTEM arbeitet mit der Auto-Meridian-Therapie, Scalar-Therapie, Rife-Therapie, Auto-Trivector, Farb-Therapie, Musik-Therapie, Bioresonanz, Wirbelsäulen- und Zahntherapien.

## DER HÄNDEDRUCKEFFEKT:

Das QXCI-SYSTEM bildet eine kybernetische Feedback-Verbindung mit dem Patienten. Es funktioniert wie durch einen Händedruck des Patienten mit dem Computer, der individuell die Therapie für den Patienten aussucht und durchführt. Die unbewusste Beeinflussung des Therapeuten wird dabei vollständig eliminiert!

## KONSTANTES FEEDBACK:

Wie keine andere Therapie ermöglicht es das QXCI-SYSTEM, den Patienten während der gesamten Sitzung zu überwachen.

Das garantiert die Individualität jedes Tests und jeder Behandlung.

## PATIENTEN BEDÜRFNISSE:

Das QXCI-SYSTEM wechselt die unterschiedlichen Verstärkungen und die Frequenzen während den Therapien. Die Spaltennummer zeigt an, wo die Belastung im Testpanel liegt.

Die Wertung zeigt die Patientenreaktion (rot = 3 fache Abweichung von den Normwerten).

Der Name der Erkrankung oder des Medikaments zeigt an, worauf der Patient reagiert.

Der Xrroid Prozess erlaubt es, in wenigen Minuten über 9.000 Parameter am Patienten zu testen !

Das QXCI ist weltweit das einzige System, welches 50 verschiedene Bioresonanz-Therapien gespeichert hat. Diese Form der Behandlung wird zur Zeit bei tausenden von Patienten mit sehr hohen Heilungserfolgen praktiziert.

Für jeden Arzt oder Therapeuten, der bereit ist neue Wege zu gehen, sollte das QXCI-SYSTEM ein unverzichtbares Instrument zur Untersuchung und Heilung seiner Patienten sein.

## GESCHICHTE UND ENTWICKLUNG

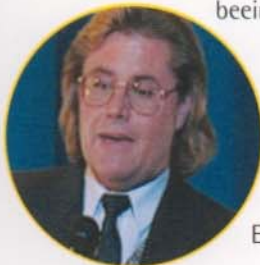
Newton's Theorien wurden schnell überholt und durch die neue "Non-Linear-Quantum-Theorie" von Albert Einstein und Stephen Hawkins ersetzt. Die Grundlagen der Elektrotechnik wurden dann von Erfindern wie Volta, Ampere und Ohm auf die Biologie übertragen.

Verschiedene Wissenschaftler wie "Royal Rife" (1900's) stützten die Theorie der elektrischen Energie und der Frequenzstudien, welche die elektrischen Eigenschaften der verschiedenen Substanzen auswerteten.

Diese führten zu dem Schluss, dass alle ihre eigene Frequenz und ihre eigene Resonanzfrequenz besitzen. Jede Substanz unterscheidet sich von anderen Substanzen durch individuelle elektrische Eigenschaften.

Dr. Reinhard Voll war in den 50er Jahren der erste Pionier der Bioresonanz.

Unter der Führung von Dr. Voll wurde in Deutschland diese Theorie erweitert. Zahlreiche Studien zur Erforschung der Körperelektronik wurden übernommen. Frühere Studien zeigten, dass Substanzen beeinflussbar waren, indem man sie wechselseitig mit elektrischen Schwingungen bearbeitete.



Prof. Bill Nelson

In derselben Weise wie hohe Frequenzen ein Glas zerbrechen können, schaffen es spezifische Frequenzen, durch die Erhöhung ihres resonanten Frequenzumfanges, Krankheitserreger zu zerstören. In gleicher Weise können Körpergewebe zur Erhaltung der Gesundheit unterstützt und verstärkt werden. Durch die Körperreaktion auf verschiedene elektrische Frequenzen können Abweichungen von der physiologischen Ebene frühzeitig erkannt werden.

Als der mögliche Nutzen für die Gesundheit sichtbar wurde, begann diese neue Medizin Form anzunehmen und das medizinische Lager teilte sich.

Einige glaubten, das Gesicht der Welt verändern zu können, andere sahen bereits den politischen und ökonomischen Nutzen der neuen Technologie.

Diejenigen Mediziner und Forscher, die an vorderster Front der neuen Bewegung standen, waren massivem politischem Druck ausgesetzt, dennoch setzten sie ihre Forschungen fort und begannen mit der neuen Medizin zu arbeiten.

Es war nicht mehr länger möglich diese neue Medizin zu unterdrücken!

Das QXCI-SYSTEM (Quantum Xrroid Conscious Interface) wurde von Prof. Bill Nelson in 20-jähriger Forschungsarbeit im Bereich bioenergetischer Medizin- und Bioresonanz-Therapie in den USA entwickelt.

Das QXCI-SYSTEM ist in der Lage, Veränderungen im Körper frühzeitig zu erkennen und sofort zu therapieren, so dass sich keine Krankheitsform entwickeln kann.

Die Zeiten in denen man nur auf Krankheiten reagieren konnte sind vorbei!

## WARUM QXCI?

Das QXCI-SYSTEM ist heute das führende diagnostische und therapeutische Behandlungsgerät der Welt!

Es misst die heilende elektrische Reaktionsfähigkeit des Patienten.

Diese Reaktionsfähigkeit wird als die biologische Reaktionsrate oder die biologische Geschwindigkeit des Körpers definiert. Testet man einen Körper mit dieser Geschwindigkeit, erhält man eine individuelle Reaktion auf unterschiedliche Substanzen.

### TRI-VEKTOR-ENERGIEFELDER:

Sie messen den Körper elektrisch anhand Spannung, Stromstärke, Widerstand und jeder mathematischen Veränderung davon. Elektrische Energie ist definiert als eine mathematische Gleichung von:

$\text{Volt} = \text{Ampere} \times \text{Widerstand}$ . Weitere Berechnungen können auf diese Basisgleichung zurückgreifen.

Es können damit über 40 virtuelle Größen gemessen werden. Der Therapeut erhält damit eine Fülle Informationen, die zu seiner Therapie und Diagnostik unverzichtbar sind.

### DREI-DIMENSIONALE SICHT:

Das Verhältnis zwischen Volt, Ampere und Widerstand ermöglicht es uns, anhand der geprüften Einzelinformationen eine 3D-Abbildung darzustellen. So erhält man einen Hologrammeffekt, der uns erlaubt, jede Substanz im energetischen Körpersystem in 3D zu betrachten. Das elektrische Potential von tausenden Substanzen wird gespeichert und analysiert.

Es definiert die elektrische Reaktion des Patienten auf die Stimulation.

Die energetischen Bedürfnisse und Frequenzmuster des Patienten werden so exakt identifiziert.

### AUTO-FOKUS-THERAPIE:

Die Auto-Fokus-Technik wurde ebenfalls von Professor Nelson entwickelt. Während unterschiedliche Frequenzen von Krankheiten und gesunden Zuständen auf den Körper einwirken, kann das QXCI-SYSTEM diese messen. Mittels des Bio-Feedbacks werden die Therapieeinstellungen justiert, um ganz individuell dem jeweiligen Patienten zu entsprechen. Je nach Reaktion des Körpers stellt das QXCI-SYSTEM die Therapie ein.

Das QXCI-SYSTEM fokussiert die Therapieeinstellungen eigenständig, ohne Einflussnahme des Therapeuten.

### KYBERNETISCHE VERBINDUNG:

Die einzigartige kybernetische Verbindung des QXCI-SYSTEM ermöglicht es, energetische Abweichung der biologischen Geschwindigkeiten zu messen, die dann entweder behoben oder verbessert werden können. Erkennt der Computer diese Abweichungen vom Normwert, versucht er eine elektrische Anpassung.

### MESSKAPAZITÄT:

Das QXCI-SYSTEM analysiert über 65.000.000 bits in einem einzigen Test. Sechzehn elektrische Parameter des Patienten werden dem Therapeuten, mit über 40 virtuellen Messinformationen zu Verfügung gestellt. Ein herkömmlicher Therapeut bräuchte für diese Arbeit Monate.

Das QXCI-SYSTEM verbindet die Erfahrung, von 40 Jahren Bioresonanz Medizin.

## PROGRAMME UND THERAPIEN

Die exakte Reaktion des Patienten kann nun an verschiedenen Noxen gemessen werden: Viren, Parasiten, Bakterien, Homöopathika, Allergene, Kombinationen dieser Substanzen und vieles mehr. Sie wissen nicht genau, welche Substanz Sie Ihrem Patienten zur Ergänzung geben sollen? Kein Problem! Der individuelle Testteil zeigt Ihnen die Substanz und die genaue Stärke. Sie möchten Ihre eigenen Ergänzungsmittel anbieten? Kein Problem! Lassen Sie das QXCI-SYSTEM entscheiden, welche Ergänzung Ihr Patient braucht. Dies ist umso notwendiger, da wir alle verschiedene Bedürfnisse haben.

### DIE HAUPTPROGRAMME



#### ELEKTRO-AKUPUNKTUR-MERIDIAN-PROGRAMM:

Ein sehr bekanntes System, welches die Akupunkturmeridiane durch Frequenztechnik harmonisiert.

#### RIFE-TECHNIK ODER AUTO-FREQUENZ-SYSTEM:

Ein System, welches automatisch die Polarität des Patienten stimuliert und harmonisiert.

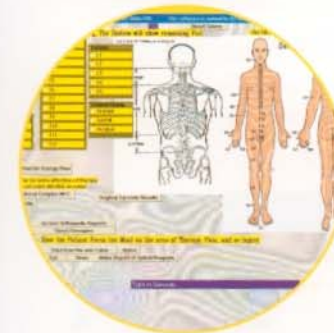


#### TRI-VECTOR:

Diese einzigartige Methode filtert automatisch körpereigene Frequenzen (wie bei Bicom oder Mora) und justiert dabei das präzise Trivectoren-Feld zur größtmöglichen Gesundheitserhaltung oder Genesung.

#### FARB-MUSIK THERAPIE:

Die angenehmste Musik oder Farbe des Patienten wird bestimmt und hat somit die positive Wirkung für ihn.



#### SCALAR-THERAPIE:

Dieses Programm arbeitet mit dem hormonellen/endokrinen und dem Chakren System.

#### HOMÖOPATHISCHE AKTIVIERUNG:

Über 3000 Homöopathika und kristalline Energien, die individuell aufgeschwungen werden können, stehen dem Patienten zur Verfügung.

#### SPINALE ENERGETISCHE AUSWERTUNG:

Energetische Störungen der einzelnen Wirbel werden durch die NEC-Verbindung genauestens ausgewertet.

### WEITERE PROGRAMME:

Phobiekontrolle mittels NLP; TENS Therapie zur Schmerzbehandlung, Zahnanalyse; Gehirnstromanalyse; Biorhythmus und Miasmen-Analyse; Entgiftungen; Organanalyse; Wellnessanalyse; Muskeltestung; Ernährungs-Diagramm und vieles mehr.

## RISIKO PROFIL

Das Risiko-Profil Display zeigt die Prioritäten der zu behandelnden Störungen nach dem Testpanel an. Über 40 Risiken sind vorhanden und werden nach Wertigkeiten angezeigt. Der höchste Wert zeigt die stärkste Störung an.

### DER VIRTUELLE ARZT:

Diese Einstellung ermöglicht dem Therapeuten eine genaue Analyse des möglichen Gefahrenprofils. Hier wird eine Verbindung zwischen dem Gefahrenprofil in Beziehung zum Ernährungsprofil hergestellt. Analysen des Dunkel-Feldblutes, des NEC Komplexes und der auszuleitenden Belastungen des Energieflusses, erlauben eine exakte Diagnose. Dies ist ein professionelles Werkzeug, um den exakten gegenwärtigen Gesundheitszustand des Patienten zu erhalten.

### DER ALLERGIE-TEST-BILDSCHIRM:

Der Allergie-Test-Bildschirm zeigt die Reaktion des Patienten auf bis zu 300 Allergene, von umweltbedingten bis hin zu Nahrungsmittelallergien an. Die Allergiegruppen sind im grünen Umfeld zu sehen. Die Reaktionen des Patienten werden durch Zahlen angezeigt. Die höchsten Zahlen und die rot markierten Allergene sind die problematischsten. Desto mehr rote Zahlen angezeigt werden, um so gefährdeter ist die Gesundheit des Patienten. Alle individuell angezeigten Allergene werden nochmals auf die Bioresonanz getestet, um die Ergebnisse zu bestätigen.

### ERNÄHRUNGS-ANALYSE:

Dieser Bildschirm zeigt den Stand der Vitamine, Mineralien und Aminosäuren des Patienten an. Eventueller Mangel oder toxische Belastungen können angezeigt und spezifisch behandelt werden.

### KIEFER- UND ZAHNBEHANDLUNG:

Die Kiefertestung zeigt Störungen der zugehörigen Meridiane, der Zähne und der Zahnfächer. Die Akupunkturmeridiane reflektieren die Energie, die durch die fünf Meridiane fließen. Hier werden Erkrankungen im Körper gezeigt. Eine hohe Reaktion muß nicht unbedingt Karies bedeuten, doch ist an dieser Stelle der Energiefluss gestört und kann mit dem QXCI-SYSTEM sofort ausgeglichen werden.



No	Name
1	INFLAMMATION
29	VIRUS
34	NEUROLOGICAL
27	BACTERIA
39	HYDRATION
36	CHOLESTEROL
3	STRESS
6	INFECTION
24	CIRCULATION
25	IMMUNE SYSTEM
14	LIVER
37	RESPIRATORY
5	EMOTIONAL
7	TOXICITY
11	CARDIOVASCULAR
35	SENSORY
12	HORMONAL

## LEITFADEN FÜR DAS QXCI-SYSTEM

Der Patient wird an das Interface mittels leitender Magnetbänder am Kopf, beiden Armen und beiden Beinen angeschlossen. Das Interface ist über eine serielle Schnittstelle mit dem Computer verbunden. Am Interface befindet sich eine weitere serielle Schnittstelle die mit einem Drucker verbunden werden kann, um Daten und Grafiken auszudrucken.



Der Computer misst die elektronischen Parameter des Patienten, was auch als Händedruck mit dem Computer bezeichnet wird.

Das ist die Basis des QXCI-SYSTEMS um den Test zu beginnen.

Wenn die Kalibrierung abgeschlossen ist, testet der Computer sämtliche eingespeicherten Substanzen am Patienten durch. Die elektronischen Reaktionsimpulse werden nach Wertigkeit angegeben.

Je höher die Werte ausfallen, um so größer ist die Abweichung von der Normalfrequenz.

Sobald die Hauptprobleme des Patienten gefunden worden sind, kann umgehend mit der individuellen Therapie begonnen werden. Das Einzigartige am QXCI-SYSTEM ist, dass es möglich ist, die genaue Bandbreite der Störung zu erfassen und die Hauptproblematik des Patienten exakt zu erkennen.



Das QXCI-SYSTEM kann zwischen 200 verschiedenen Therapien wählen, um das biologische Gleichgewicht des Patienten wieder herzustellen!

Weicom Technologies in Deutschland haben sich zum Ziel gesetzt, Sie mit Training und Support in das QXCI-SYSTEM einzuführen.

Wir möchten Ihnen den Lernprozess so einfach wie möglich gestalten.

QXCI BIOFEEDBACK	
Information	Auto Focus Zap
Probability and Dictionary	System
data for Mr. Mustermann	Null Pro
Value	Name
258	Conium: Tumours; e
260	Orchex Standard
268	B Brain Supplies
270	Chloro